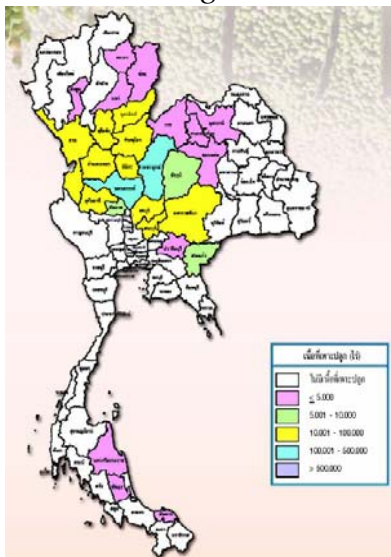


ชื่อไทย ถั่วเขียว

ชื่อสามัญ Mung Bean

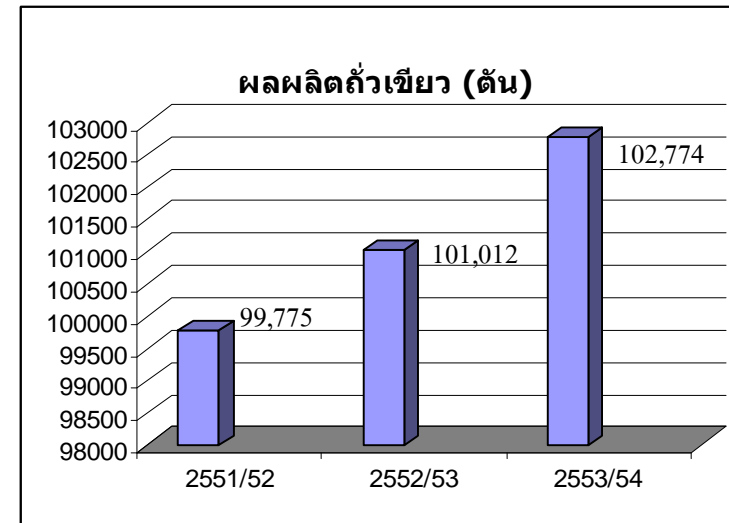
ชื่อวิทยาศาสตร์ *Vigna radiata*



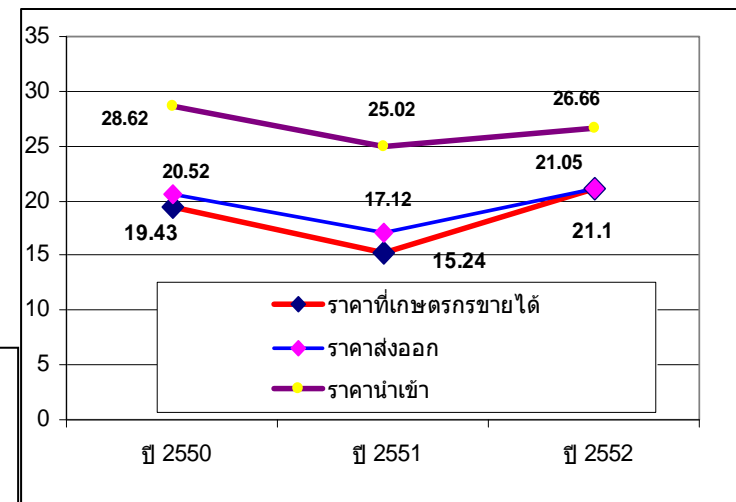
แหล่งผลิตที่สำคัญ

1. เพชรบูรณ์
2. นครสวรรค์
3. สุโขทัย
4. ตาก
5. พิจิตร

การส่งออก			
ปี	2549	2550	2551
ปริมาณ (ตัน)	23,170	25,486	38,368
มูลค่า (ล้านบาท)	656.51	729.72	960.00
ประเทศคู่ค้าที่สำคัญ	สหรัฐอเมริกา ศรีลังกา มาเลเซีย ฟิลิปปินส์		
ประเทศคู่แข่งที่สำคัญ	เมียนมาร์ ฝรั่งเศส ลาว อินโดนีเซีย		



ต้นทุนการผลิต (บาท/ตัน)		
ปี	ต้นทุนรวม	ต้นทุนผันแปร
2549	11,947	10,200
2550	12,936	111,218
2551	15,524	12,149



พื้นที่ปลูก (ไร่)

ปี	2551/52	2552/53	2553/54
พื้นที่เก็บเกี่ยว (ไร่)	906,188	872,688	872,132
ผลผลิต (ตัน)	99,775	101,012	102,774
ผลผลิตต่อไร่ (กก.)	110	116	118

ฤดูการปลูก - เก็บเกี่ยว	
ฤดูฝน ปลูก พฤษภาคม - ตุลาคม เก็บเกี่ยว กรกฎาคม - มกราคม	
ฤดูแล้ง ปลูก พฤศจิกายน - เมษายน เก็บเกี่ยว มกราคม - พฤษภาคม	

สัดส่วนผลผลิตเก็บเกี่ยวรายเดือน (หน่วย : ร้อยละ)

ปี 2550						ปี 2551					
กค	สค	กย	ตค	พย	ธค	มค	กพ	มีค	เมย	พค	มิย
4.89	7.11	14.43	21.48	15.54	10.98	3.00	2.33	11.75	7.30	-	-